



## Gruppenunterkunft in Telfes

### Die Unterkunft.



102 Betten



27 Zimmer



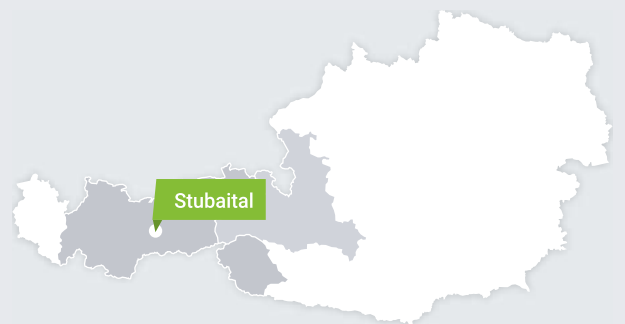
äußerste Kapazität 110 Personen im Haupthaus  
zusätzliche Zimmer auf Anfrage

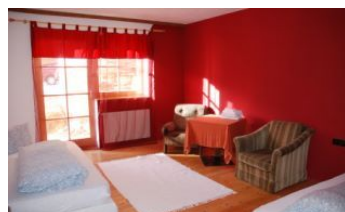
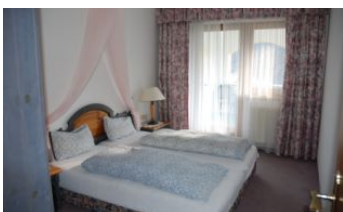
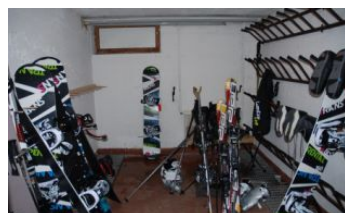


im Sommer und Winter buchbar



### Die Region





## Ausstattung

### ALLGEMEIN

Speiseraum: 100 · Maximale Kapazität: 110 · Ski- /Schuhraum im Haus: Ja · WLAN gratis: Ja · Grill(platz): Ja · Aufenthaltsraum 2: 80 / 15

### LAGE

Höhenmeter: 1000

### SPORT / FREIZEIT

Schwimmbad: 1 km · Skigebiet: 1 km · Gletscher: 25 km · Spiel- & Sportplatz: 1 km · Hallenbad: 1 km · Rodeln: 1 km · Spielfläche / Wiese am Haus: Ja · Tischfußball: Ja · Tischtennis: Ja · Freizeitraum: Ja

### VERPFLEGUNG

Selbstversorgung Sommer: Ja · Vollpension: Ja

## Allgemein

Die Gruppenunterkunft in Telfes im Stubaital befindet sich in freier Lage mit einem herrlichen Panoramablick über das Tal. Das Haus eignet sich gleichermaßen für Familien- wie auch Jugendgruppen.

## Ausstattung

Das gut ausgestattete Haus bietet mit seinen 100 Betten und 27 Zimmern (im Winter: 135 Betten) viel Platz. Ein großer Aufenthaltsraum für 80 Personen mit TV, Projektor, Tischtennis und Tischfußball, ein Stüberl für 15 Personen und eine Bar bieten die Möglichkeit zum Beisammensitzen und zu gemeinsamen Veranstaltungen.

## Selbstversorger

Im Sommer steht diese Gruppenunterkunft nicht nur mit Verpflegung, sondern auch als Selbstversorgerhaus zur Verfügung. Eine gut ausgestattete Hotelküche mit Lager- und Kühlmöglichkeiten ermöglicht eine reibungslose Versorgung der Gruppe.

## Verpflegung

Diese Gruppenunterkunft am Ortsrand von Telfes kann auf Anfrage das ganze Jahr über mit Vollpension gebucht werden.

## Am Haus

Ein Garten mit schöner Terrasse und einem festem Grill laden zum Verweilen und zu gemeinsamen Aktivitäten ein.

## Winter

Im Winter starten Sie Ihren Skiaufenthalt direkt am Haus, ein eigener Shuttlebus bringt Sie zur Liftstation der Schlick2000 mit Ihren 10 Liften und 25 km Piste. Der Stubai Gletscher mit seinen 25 Liften und 110 km Pisten bietet weitere hervorragende Skimöglichkeiten.

Darüber hinaus ist das Stubaital mit seinen Loipen, Rodelbahnen und dem Eislaufen und Eisstockschießen in der Eisarena Fulpmes ein bestens ausgestattetes Wintersportgebiet.

Weitere Informationen zu den Winteraktivitäten finden Sie unter "Ihr Skigebiet".

## Sommer

Im Sommer starten Sie direkt vom Haus weg Ihre Wander- und Mountainbike-Touren. Die nahe gelegene Seilbahn der Schlick2000 bringt Sie bequem zu höheren Touren hinauf. Im Ort selbst steht Ihnen die Freizeitanlage "Stubay" mit Hallen- und Freibad und Sauna zur Verfügung. Auf Anfrage steht Ihnen der Gemeinde-Sportplatz zur Verfügung. Die Kletterhalle in Fulpmes bietet weitere Herausforderungen.

Nahe gelegene Ausflugsziele sind das Freizeitzentrum in Neustift und die Wallfahrtskirche Maria Waldrast. Mit der Straßenbahn erreichen Sie Innsbruck für einen Kultur- oder Shopping-Ausflug.

Weitere Informationen zu den Sommeraktivitäten finden Sie unter "Ihre Region".



## Zimmerplan 3. Stock

Nr.	Betten	Zustellb.	Stockb.	Doppelb.	Einzelb.	DU/WC	Badew.	DU	WC	FL
301	6		2	1			ja	ja	ja	
302	2			1			ja	ja	ja	
303	4		1	1			ja	ja	ja	
304	4		1	1			ja	ja	ja	
305	4		1	1			ja	ja	ja	
306	2			1			ja	ja	ja	
307	6		2	1			ja	ja	ja	
308	8		3	1			ja	ja	ja	
309	2			1			ja	ja	ja	
<b>3.Stock gesamt</b>	<b>38</b>									

## Haus gesamt

Haus gesamt	Betten
	102