



Gruppenhaus in St. Leonhard / OT Scheibe

Die Unterkunft.



45 Betten



16 Zimmer



äußerste Kapazität 60 Personen im Haupthaus
zusätzliche Zimmer auf Anfrage

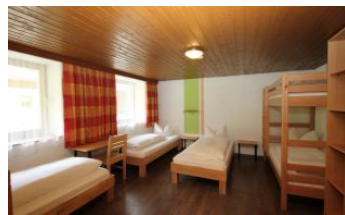
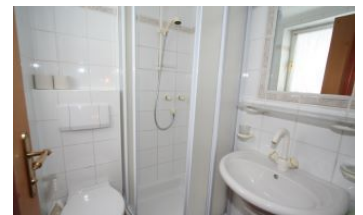


im Sommer und Winter buchbar



Die Region





Ausstattung

ALLGEMEIN

Ski- /Schuhraum im Haus: Ja · Speiseraum: 40 / 35 · Maximale Kapazität: 60 · Aufenthaltsraum 1: 20 · WLAN vorhanden: niedrige Gebühr · Grill(platz): Ja

LAGE

Höhenmeter: 1400 · Ortsrand: Ja

SPORT / FREIZEIT

Tischtennis: Ja · Freizeitraum: Ja · Skigebiet: 12 km · Eislaufplatz: beim Haus · Sporteinrichtung außen: ja · Spielfläche / Wiese am Haus: Ja · See: 1 km · Schwimmbad: 17 km · Gletscher: 12 km · Tischfußball: Ja

VERPFLEGUNG

Selbstversorgung Sommer: Ja · Vollpension: Ja · Selbstversorgung Winter: Ja

Allgemein

Das Gästeheim im St.Leonhard liegt in ruhiger Lage auf ca. 1400 m im Ortsteil Scheibe. Die besonders für Schüler- und Jugendgruppen, aber auch für Familiengruppen geeignete Gruppenunterkunft ist gut erreichbar und verfügt über eine Buszufahrt direkt zum Haus (27 km nach Imst).

Ausstattung

Das Haus bietet einen Speiseraum für 40 Personen, zwei Stüberln für 36 und 20 Personen, einen Wäscheraum (Waschmaschine kostenpflichtig, Küchenwäsche gratis), einen Trockenraum, eine Internetecke und W-LAN.

Zudem stehen einen Fernsehcke mit Sat-Anschluss und DVD., ein Dachzimmer mit Tischfußball, Brettspiele und Billiard und ein Dachzimmer mit Beamer und Leinwand zur Verfügung.

Selbstversorger

Die Unterkunft wird im Sommer mit Selbstversorgung angeboten.

Das Haus bietet einen Speiseraum für 40 Personen, zwei Stüberln für 36 und 20 Personen und eine gepflegte, große Nirostaküche mit guter Ausstattung (E-Herd, Heißluftofen, Mikrowelle, Geschirrspüler, Kühlschrank, Kühlraum, Gefriertruhe usw.).

Verpflegung

Die Unterkunft wird im Winter mit Vollpension angeboten. Das Haus bietet einen Speiseraum für 40 Personen und zwei Stüberln für 36 und 20 Personen.

Am Haus

Am Haus selbst bestehen zahlreiche Möglichkeiten für Aktivitäten im Freien: Beachvolleyballplatz, Lagerfeuerplatz, Garten mit Tischtennis, Slackline, Rutsche, Schaukeln, Trampolin und eine Terrasse mit Gasgrill.

Winter

Im Winter bietet die Region 2 x wöchentlich Nachtrodeln und Skidemovorführungen. Eine gratis Fackelwanderung und ein Winterlagerfeuer sorgen für eine winterliche Abendstimmung.

Das Skigebiet Hochzeiger (18 km) mit seinen 15 Liften und 40 km Pisten und das Skigebiet Pitztaler Gletscher und Riffelseegebiet (12 km) mit weiteren 15 Liften und 41 km Pisten hält für jede Erfahrungsstufe das passende Angebot bereit. Der gratis-Skibus bringt Sie in alle Skigebiete, die Skibushaltestelle befindet sich direkt neben dem Haus.

Die Höhenloipe am Pitztaler Gletscher und im Riffelseegebiet sowie zahlreiche Loipen im Tal (über 60 km gespurte Loipen), Routen für Schneeschuhwanderungen, Eislaufen in Jerzens und Wenns, Eisstockschießen in Jerzens und Arzl und Eisklettern in der Eisarena am Pitztaler Gletscher (35 gefrorene Wasserfälle – Kurse werden von den Skischulen angeboten) bieten weitere hervorragende Wintersportmöglichkeiten.

Die Kletterhalle Imst (27 km) und Kletterhalle Stillebach runden das Angebot ab.

Weitere Informationen zu den Winteraktivitäten finden Sie bei der Region unter "Winter".

Sommer

Im Sommer erlaubt Ihnen der Pitztaler Freizeitpass (5,00 EUR / Erwachsene für den gesamten Aufenthalt und Kinder bis 15 Jahre sind gratis) die Nutzung des Wanderbusses und die Teilnahme an geführten Wander-, Mountainbike- und Nordic Walking-Touren des Region, die Nutzung des Pitzis Kinderclub, des Naturpark Kaunergrat und bietet diverse Ermäßigungen.

Das Pitztal ist ein Wanderparadies mit rund 380 km Wanderwegen und mit zahlreichen Mountainbikestrecken. Die Bergbahnen: Hochzeiger (Jerzens), Riffelseebahn und Gletscherbahn Mittelberg erlauben Ihnen den Ausflug auf höher gelegene Routen und Hütten.

Die Region bietet etliche Ausflugsziele wie den Zirbenpark am Hochzeiger (mit Zirbenzapfen-Erlebnisturm), eine kleine Kneipp- und Naturbadeanlage (Stillebach), den Pitz Park (Bade- und Spielanlage in Wenns, 18 km), den Naturpark Kaunergrat (Naturparkhaus, 27 km), Klettersteige + XP Adventurepark Jerzens und die Kletterhalle Imst.

Sicherlich lohnt sich auch ein Kultur- und Shopping-Ausflug in die Landeshauptstadt Innsbruck (ca. 85 km).

Weitere Informationen zu den Sommeraktivitäten finden Sie bei der Region unter "Sommer".

Zimmerplan 1.Stock

Nr.	Betten	Zustellb.	Stockb.	Doppelb.	Einzelb.	DU/WC	Badew.	DU	WC	FL*
102	1 (+1)	(1)			1					ja
103	4		1	1						ja
104	4			1	2					ja
105	5			1	3					ja
106	4				4					ja
1.Stock gesamt	18									

Zimmerplan 2.Stock

Nr.	Betten	Zustellb.	Stockb.	Doppelb.	Einzelb.	DU/WC	Badew.	DU	WC	FL*
201	2			1		ja				ja
202	1				1	ja				ja
203	2			1			ja		ja	ja
204	3			1	1					ja
205	2				2					ja
206	2			1						ja
207	3			1	1					ja
208	2			1						ja
209	3			1	1					ja
210	4			1	2					ja
211	3			1	1					ja
2.Stock gesamt	27									

Haus gesamt

Haus gesamt	Betten
	55

Konditionen

* FL – Waschbecken im Zimmer

EG – gemeinsame WC (2)

1. Stock - Gemeinsame Dusche (4), gemeinsames WC (2)

2. Stock - Gemeinsame Dusche (4), gemeinsames WC (2)