



## Gästeheim in Holzgau

### Die Unterkunft.



60 Betten



14 Zimmer



äußerste Kapazität 60 Personen im Haupthaus  
zusätzliche Zimmer auf Anfrage

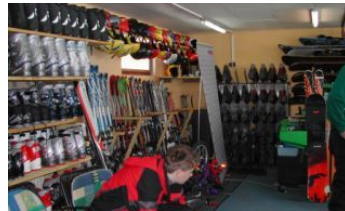


im Sommer und Winter buchbar



### Die Region





## Ausstattung

### ALLGEMEIN

Familienfreundlich: Ja · Ski- /Schuhraum im Haus: Ja · Speiseraum: 70 · Maximale Kapazität: 60 · Aufenthaltsraum 1: 60 · WLAN vorhanden: 2 EUR / Tg / P

### LAGE

Ortszentrum: Ja · Höhenmeter: 1114

### PREISE

Preis für Verpflegung - Schüler: ab 41,00 €

### SPORT / FREIZEIT

Tischtennis: Ja · Skigebiet: 16 km · Spiel- & Sportplatz: 100 m · Spielfläche / Wiese am Haus: Ja · Schwimmbad: 4 km · Tischfußball: Ja · Skigebiet Anfänger: 200 m

### VERPFLEGUNG

Vollpension: Ja

## Allgemein

Das Gästehaus in Holzgau eignet sich für Jugend- und Familiengruppen. Die Unterkunft liegt im Ortskern und alle zentralen Einrichtungen sind gut zu erreichen.

## Ausstattung

Das Gruppenhaus verfügt über ein öffentliches Restaurant im Erdgeschoß, zwei Speiseräume für die Gruppen für 35 und 15 Personen, ein Aufenthaltsraum mit Tischtennisplatte, Tischfußballtisch und TV mit Video. Im Keller des Haus befinden sich ein Damen-WC und ein Herren WC. Es stehen zudem ein Trocken- und Schuhraum sowie ein hauseigener gut ausgestatteter Verleih für Fahrräder und für Wanderausrüstung zur Verfügung.

## Verpflegung

Das Haus wird ganzjährig mit Vollpension angeboten.

## Besonderheiten

Hauseigener Schiverleih

## Winter

Im Winter bringt Sie der gratis-Skibus in die Skigebiete im Lechtal, die Haltestelle liegt nur zirka 200 m vom Haus entfernt.

Mit dem Familienskigebiet Jöchelspitze (2 Lifte), dem Skigebiet Warth-Schröcken (13 Lifte, 68 km Piste) und mit der Verbindung zum Skigebiet Lech/Zürs und weiteren Liftanlagen im Arlberggebiet(separater Arlberg Tarif) stehen Anfängern und Fortgeschrittenen zahlreiche Möglichkeiten zur Verfügung.

Neben dem klassischen Skibetrieb bietet das Lechtal über 100 km gespurte Loipen, acht Rodelbahnen (teilweise wird ein Bergtransport angeboten), Routen für Schneeschuhwanderungen, Eislaufen in Stockach und Steeg sowie das Hallenbad Aqua Nova in Steeg (ca. 4,5 km entfernt).

Weitere Informationen zu den Aktivitäten finden Sie bei der Region unter "Winter".

## Sommer

Im Sommer starten Sie nur 200 m vom Haus entfernt mit dem Wanderbus. Die Lechtal-Card bietet Ihnen diesen Wanderbus gratis und darüber hinaus zahlreiche Ermäßigungen in der Region. Das Lechtal ist außerdem für seine sehr schönen Radrouten bekannt.

Es existieren zahlreiche schöne Ausflugsziele in der Region, wie der Funpark (100 m vom Haus) mit Sportplatz, die Hängebrücke in Holzgau, die Schnitzschulen in Elpigenalp, die „Geier Wally“ Freilichtbühne in Elpigenalp, die Schaukäserei in Steeg und die „Aqua Nova“ Wasserwelt in Steeg. In der Region werden auch Kräuterwanderungen durchgeführt.

Weitere Informationen zu den Aktivitäten finden Sie bei der Region unter "Sommer".

## Zimmerplan 1. Stock

Nr.	Betten	Zustellb.	Stockb.	Doppelb.	Einzelb.	DU/WC	Badew.	DU	WC	FL
2	3			1	1	X				
3	5			1	3	X				
4	5			1	3	X				
5	2				2	X				
6	4			1	2	X				
7	5-6			1	3-4	X				
16	4			1	2	X				
17	4			1	2	X				
<b>1.Stock gesamt</b>	<b>32-33</b>									

## Zimmerplan 2. Stock

Nr.	Betten	Zustellb.	Stockb.	Doppelb.	Einzelb.	DU/WC	Badew.	DU	WC	FL
8	2-3			1	(1)	X				
9	4-5			1	2 (+1)	X				
10	5			1	3	X				
11	5			1	3	X				
App. 1	6			2		X				
App. 2	5			2	1	X				
<b>2.Stock gesamt</b>	<b>27-29</b>									

## Haus gesamt

<b>Haus gesamt</b>	<b>Betten</b>
	<b>59-62</b>