



Gruppenunterkunft in Telfes

Die Unterkunft.



102 Betten



27 Zimmer



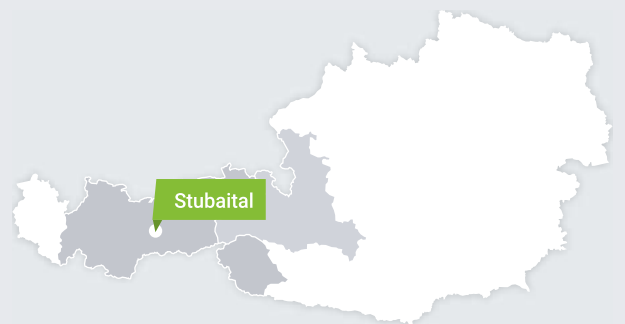
äußerste Kapazität 110 Personen im Haupthaus
zusätzliche Zimmer auf Anfrage

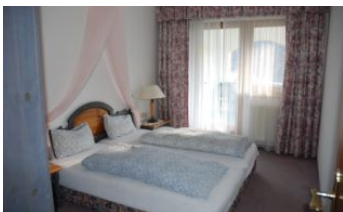
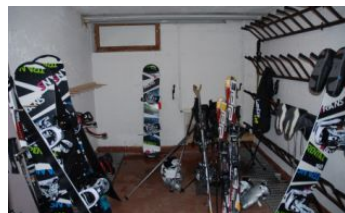


im Sommer und Winter buchbar



Die Region





Ausstattung

ALLGEMEIN

Ski- /Schuhraum im Haus: Ja · Speiseraum: 100 · Maximale Kapazität: 110 · Aufenthaltsraum 2: 80 / 15 · WLAN gratis: Ja · Grill(platz): Ja

LAGE

Höhenmeter: 1000

PREISE

Preis für Verpflegung - Schüler: auf Anfrage · Preis für Selbstversorger: ab 11,60 €

SPORT / FREIZEIT

Rodeln: 1 km · Hallenbad: 1 km · Tischtennis: Ja · Freizeitraum: Ja · Skigebiet: 1 km · Spiel -& Sportplatz: 1 km · Spielfläche / Wiese am Haus: Ja · Schwimmbad: 1 km · Gletscher: 25 km · Tischfußball: Ja

VERPFLEGUNG

Selbstversorgung Sommer: Ja · Vollpension: Ja

Allgemein

Die Gruppenunterkunft in Telfes im Stubaital befindet sich in freier Lage mit einem herrlichen Panoramablick über das Tal. Das Haus eignet sich gleichermaßen für Familien- wie auch Jugendgruppen.

Ausstattung

Das gut ausgestattete Haus bietet mit seinen 100 Betten und 27 Zimmern (im Winter: 135 Betten) viel Platz. Ein großer Aufenthaltsraum für 80 Personen mit TV, Projektor, Tischtennis und Tischfußball, ein Stüberl für 15 Personen und eine Bar bieten die Möglichkeit zum Beisammensein und zu gemeinsamen Veranstaltungen.

Selbstversorger

Im Sommer steht diese Gruppenunterkunft nicht nur mit Verpflegung, sondern auch als Selbstversorgerhaus zur Verfügung. Eine gut ausgestattete Hotelküche mit Lager- und Kühlmöglichkeiten ermöglicht eine reibungslose Versorgung der Gruppe.

Verpflegung

Diese Gruppenunterkunft am Ortsrand von Telfes kann auf Anfrage das ganze Jahr über mit Vollpension gebucht werden.

Am Haus

Ein Garten mit schöner Terrasse und einem festem Grill laden zum Verweilen und zu gemeinsamen Aktivitäten ein.

Besonderheiten

Die Skigebeite im Überblick

Skigebiet Schlick 2000

Skigebiet Schlick 2000 Steigen Sie ein in die Schlick 2000, dem größten Skigebiet im vorderen Stubaital. Anfänger und Fortgeschrittene finden hier Pisten in allen Schwierigkeitsstufen,.

Die Fortgeschrittenen können sich über eine fordernde Speedstrecke und die Höhenprofilmessung Skiline freuen. Snowboarder tummeln sich im Free Nature Park, während Freerider auf der Suche nach der spektakulärsten Tiefschneefahrt auf den Hängen abseits der Pisten der Schlick 2000 fündig werden.

In dem familienfreundlichen Skigebiet werden Kinder ab 3 Monaten betreut. Nach den aktiven Stunden stehen neun urige Almen und Hütten für den gemütlichen Ausklang des Skitages bereit.

Ab der Wintersaison 2017/18 ersetzt die neue 4er Panoramasesselbahn den bisherigen Kreuzjoch-Schlepplift. Zudem sorgen 2 neue Pisten und die erweiterte und neue Beschneigung für noch mehr garantiertes Pistenvergnügen.

Skigebiet Stubaier Gletscher

Das Gletscher Skigebiet bietet für Anfänger und Profis das passende Terrain.

Das BIG Family Ski Camp liegt mitten im Skigebiet, aber dennoch in einem abgegrenzten Areal. Leicht abfallende Pisten sind perfekt um Anfängern und kleinen Gästen den großen Spaß des Skifahrens näher zu bringen. Das Gebiet wurde in der Vergangenheit mehrfach in Sachen Familienfreundlichkeit ausgezeichnet.

Genuss-Skifahrer lieben das Skigebiet Stubaier Gletscher für seinen Mix aus breiten Pisten, traumhafter Natur und kulinarischen Hotspots. Das Schneekarussell Schaufelspitze verbindet das Skigebiet und deckt vier Gletscher mit blauen und roten Pisten ab. Hier gibt es auch eine kleine Runde über drei Gletscher.

13 Freeride-Runs im freien Skiraum stehen zur Verfügung und sind in einer eigenen Off-Piste-Map und als GPS-Tracks erfasst.

Der Snowpark bietet in seiner langen Saison von Mitte Oktober bis Mitte Mai unterschiedlich schwere Lines (Jib-, Medium- und Pro-Line). Weiche Landungen sind Dank Südhanglage und Sonne den ganzen Tag garantiert.

Winter

Im Winter starten Sie Ihren Skiaufenthalt direkt am Haus, ein eigener Shuttlebus bringt Sie zur Liftstation der Schlick2000 mit Ihren 10 Liften und 25 km Piste. Der Stubaier Gletscher mit seinen 25 Liften und 110 km Pisten bietet weitere hervorragende Skimöglichkeiten.

Darüber hinaus ist das Stubaital mit seinen Loipen, Rodelbahnen und dem Eislaufen und Eisstockschießen in der Eisarena Fulpmes ein bestens ausgestattetes Wintersportgebiet.

Weitere Informationen zu den Winteraktivitäten finden Sie unter "Ihr Skigebiet".

Haus gesamt

Haus gesamt	Betten
-------------	--------

	102
--	-----
