



Gästehaus in Hütttau

Die Unterkunft.



186 Betten



45 Zimmer



äußerste Kapazität 186 Personen im Haupthaus
zusätzliche Zimmer auf Anfrage

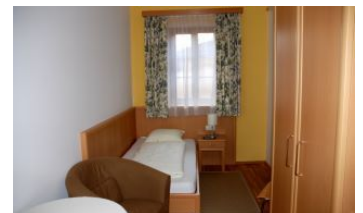
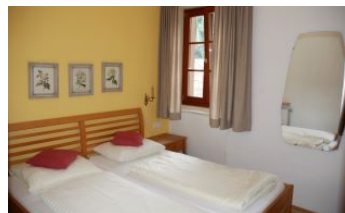
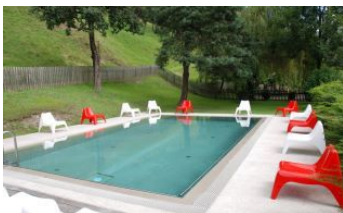


im Sommer und Winter buchbar



Die Region





Ausstattung

ALLGEMEIN

Familienfreundlich: Ja · Ski- /Schuhraum im Haus: Ja · Speiseraum: 150/ 50/ 45 · Maximale Kapazität: 186 · Fahrstuhl: Ja · WLAN vorhanden · Aufenthaltsraum 2: 50 / 50 / 25 · Grill(platz): Ja · Terrasse: Ja · Garten: Ja · Veranstaltungssaal: Kino · barrierefrei: bedingt

LAGE

Höhenmeter: 720 · Ortsrand: Ja

PREISE

Preis für Verpflegung - Schüler: auf Anfrage · Preis für Selbstversorger: auf Anfrage

SPORT / FREIZEIT

Hallenbad: 11 km · Tischtennis: Ja · Freizeitraum: Ja · Skigebiet: 13 km · Spiel- & Sportplatz: beim Haus · Sporteinrichtung außen: Fußball, Volleyball, Basketball · See: 7 km · Schwimmbad: beim Haus · Tischfußball: Ja

VERPFLEGUNG

Selbstversorgung Sommer: Ja · Vollpension: Ja

Allgemein

Die für Familien und Jugendgruppen sehr gut geeignete Gruppenunterkunft in Hütttau im Pongau liegt außerhalb des Ortes (Dorf mit ca. 1.500 Einwohnern) in einem kleinen Weiler an der Katschberg Bundesstraße.

Das gemütliche und liebevoll geführte Gästeheim auf 720 m Höhe ist mit Bussen bestens erreichbar und verfügt über einen Busparkplatz beim Haus.

Ausstattung

Die Gruppenunterkunft ist für die Bedürfnisse von Jugend- und Familiengruppen bestens ausgestattet.

Der große Speiseraum für 150 Personen dient auch als Aufenthaltsraum. Die darüber liegende Galerie für ca. 50 Personen kann auch als Spielbereich genutzt werden.

Im Parterre befindet sich zudem ein Stube mit Theke für etwa 45 Personen, eine Lounge (mit Gewölbe) für zirka 25 Personen sowie zwei Aufenthaltsräume für je 50 Personen.

Im Nebengebäude liegen der Sportraum mit zwei Tischtennisplatten und einem Tischfußball sowie ein Kinoraum für zirka 40-50 Personen für Aktivitäten im Haus. In diesem Gebäude befinden sich zudem ein Besprechungsraum für 10 Personen und zwei WC.

Selbstversorger

Im Sommer wird das Haus auf Anfrage auch Selbstversorger angeboten. Das Hauspersonal übernimmt wegen der Hygienevorschriften die tägliche Reinigung der Küche.

Der Gruppe steht ein großer Speisesaal (der auch als Aufenthaltsraum dient) für ca. 150 Personen bereit.

Die Nirosta-Selbstversorgerküche bietet Ihrer Gruppe alle für eine gute Versorgung der Gruppe notwendigen Ausstattungen. Die Küche verfügt über

- ein Kühlhaus
- 4-Platten-Elektroherd, Konvektomat, Friteusen
- Rührmaschine, 1 kleine Mikrowelle, Schneidemaschine
- 2 Tiefkühltruhen
- eigener Geschirrspülbereich mit Gewerbe-Spülmaschine

Am Haus

Die Außenanlagen des Hauses bieten im Sommer reichlich Abwechslung.

Der große Gastgarten mit Grillmöglichkeit lädt zum gemütlichen Beisammensitzen ein.

Ein beleuchtetes Mehrzweckspielfeld bietet sich zum Fußball-, Basketball- und Volleyballspielen an. Ein großes solarbeheiztes Schwimmbad lädt im Sommer zur Abkühlung ein.

Besonderheiten

Handtücher sind bitte mitzubringen (oder diese können vor Ort geliehen werden). Beim Tischservice muss mitgeholfen werden (abräumen). Betten sind selbst zu machen.

Winter

Die Gruppenunterkunft liegt am Rande der Salzburger Sportwelt Amadé und bietet nach einer kurzen Autofahrt 760 km Pisten und 270 Lifte im Skigebiet Amadé.

Mit dem gratis-Skibus gelangen Sie ins Skigebiet Monte Popolo bei Eben im Pongau und zur 3-Täler-Skischaukel Flachau – Wagrain – St. Johann/Pg., Zauchensee (Skibus nach Flachau wird organisiert). Der Skipass gilt für alle Lifтанlagen der Salzburger Sportwelt

Im Sporthaus Klieber in Eben/Pg (ww.sport-klieber.at) erhalten Sie Ihre passende Ausrüstung.

Neben dem klassischen Skiangebot laden die Therme Amadé in Altenmarkt (www.thermeamadé.at) und die Alpentherme Gastein (www.alpentherme.com), das Bergwerksdorf mit Kupferstollen in Hütttau, die Eisriesenwelt und die Burg Hohenwerfen in Werfen sowie das Salzbergwerk in Hallein ein. Zahlreiche Rodelstrecken mit Hütteneinkehr bieten eine spannende Abwechslung zum Skitag.

Weitere Informationen zu den Aktivitäten finden Sie bei der Region unter "Winter".

Zimmerplan 3. Stock

Nr.	Betten	Zustell	Stockb	Doppelb	Einzelb	DU+WC	Wanne + WC	DU	WC
25	2			1		ja			
26	2				2	ja			
27	3			1	1	ja			
28	3			1	1	ja			
29	2	(2)		1		ja			ja
30	2			1				ja	ja
31	2	(2)		1		ja			
3.Stock Gesamt	16 - 18								

Haus gesamt

Haus gesamt	Betten
	144 - 186

Konditionen

barrierefreie Zimmer 61, 62, 64, 65, 68, 71, 72, 74

Die Zimmer sind ohne Stufe erreichbar, verfügen über ein geräumiges Bad mit Dusche, das man auch mit dem Rolli befahren kann. Allerdings gibt es keine eigene Sitzgelegenheit und keine Haltevorrichtungen in der Dusche. Die WCs sind bedingt geeignet für den Rolli.